

## Questionnaire acceptabilité et perception – formats de logo 5-C

### Introduction

Les questions suivantes portent sur un logo d'information nutritionnelle à l'avant des emballages. Celui-ci présenterait une information globale sur la qualité nutritionnelle des produits alimentaires, en complément des informations d'étiquetage qui seraient présentées à l'arrière de l'emballage.

Le logo présente cinq catégories de qualité nutritionnelle pour les produits alimentaires.

Nous nous intéressons ici au format de ce système

### Partie 1. Couleur du logo

**Question 1.** Parmi les deux formats présentés ci-dessous, lequel préférez-vous ?



- Format avec du rouge
- Format avec du violet
- Cela m'est égal

**Question 2.** (uniquement pour ceux qui ont répondu 'format violet' à la question précédente) Je préfère le format violet (plusieurs réponses possibles) :

- Parce que la couleur violette est plus visible que le rouge
- Parce que la couleur violette est moins culpabilisante que le rouge
- Parce que la couleur violette est plus adaptée pour représenter les produits de moins bonne qualité nutritionnelle
- Parce que la couleur violette indique plus clairement qu'il faut éviter de consommer ces produits
- Parce que j'aime la couleur violette

**Question 3.** *(uniquement pour ceux qui ont répondu 'format Rouge' à la question 1) Je préfère le format rouge (plusieurs réponses possible) :*

- Parce que la couleur rouge est plus visible
- Parce que la couleur rouge n'est pas culpabilisante
- Parce que la couleur rouge est plus adaptée pour représenter les produits de moins bonne qualité nutritionnelle
- Parce que la couleur rouge indique plus clairement qu'il faut éviter de consommer ces produits
- Parce que j'aime la couleur rouge

**Question 4.** *Présentation d'un produit avec un logo Rouge. Si ce logo était présent en face avant des emballages (choisissez l'affirmation qui vous correspond le mieux):*

- Je ne consommerais aucun produit comportant ce logo
- Je limiterais ma consommation de produits comportant ce logo
- Cela n'aurait pas d'impact sur ma consommation

**Question 5.** *Présentation d'un produit avec un logo Violet. Si ce logo était présent en face avant des emballages (choisissez l'affirmation qui vous correspond le mieux):*

- Je ne consommerai aucun produit comportant ce logo
- Je limiterais ma consommation de produits comportant ce logo
- Cela n'aurait pas d'impact sur ma consommation

*La question 6 est uniquement pour ceux ayant répondu 'Cela m'est égal' à la question 1*

**Question 6.** *Je n'ai choisi aucun des deux formats en particulier (une seule réponse possible)*

- Parce que je ne suis pas intéressé par la qualité nutritionnelle des produits que je consomme
- Parce que les deux formats sont identiques à mes yeux
- Parce que je n'ai pas de préférence pour l'un ou pour l'autre

Partie 2. Présence de lettres sur le logo vs. une 'coche' sur la couleur concernée



**Question 7.** Les produits suivants présentent un logo d'information nutritionnelle en face avant des emballages. Parmi les deux formats proposés, lequel préférez-vous

- Format avec des lettres
- Format avec une coche
- Cela m'est égal

**Question 8.** (uniquement pour ceux ayant répondu 'format avec les lettres à la question précédente) Je préfère le format avec les lettres (plusieurs réponses possibles) :

- Parce qu'il est plus lisible

- Parce qu'il comporte moins de jugement de valeur
- Parce qu'il aide mieux à juger de la qualité nutritionnelle de l'aliment
- Parce que je le comprends mieux
- Parce qu'il est moins culpabilisant

**Question 9.** *(uniquement pour ceux ayant répondu 'format avec la coche à la question 7) Je préfère le format avec la coche (plusieurs réponses possibles) :*

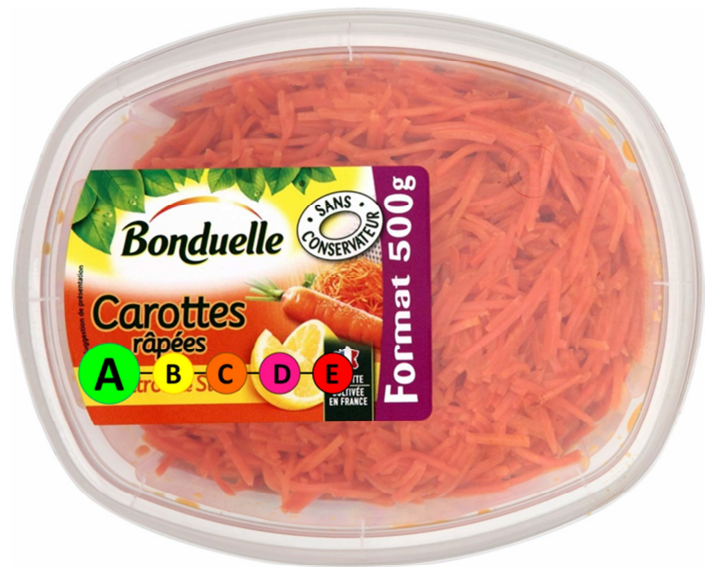
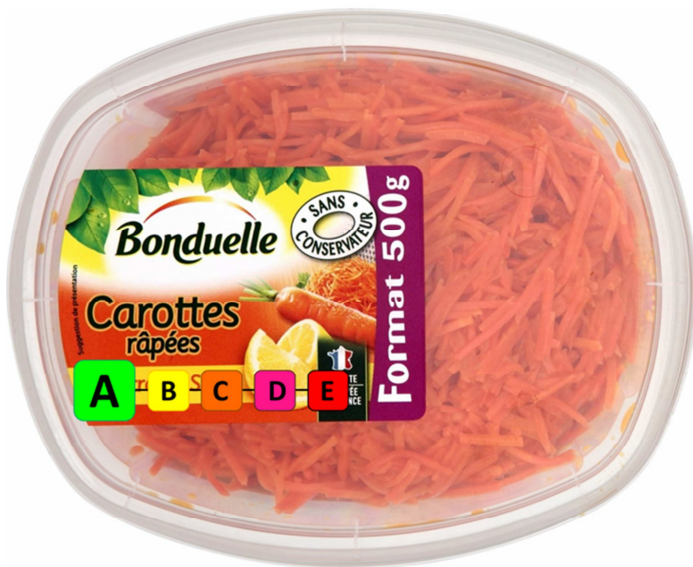
- Parce qu'il est plus lisible
- Parce qu'il comporte moins de jugement de valeur
- Parce qu'il aide mieux à juger de la qualité nutritionnelle de l'aliment
- Parce que je le comprends mieux
- Parce qu'il est moins culpabilisant

**Question 10.** *(uniquement pour ceux ayant répondu 'ça m'est égal' à la question 7) Je n'ai choisi aucun des deux formats en particulier (une seule réponse possible)*

- Parce que je ne suis pas intéressé par la qualité nutritionnelle des produits que je consomme
- Parce que les deux formats sont identiques à mes yeux
- Parce que je n'ai pas de préférence pour l'un ou pour l'autre

Partie 3. **Format Carré vs. Rond**





**Question 11.** *Les produits suivants présentent un logo d'information nutritionnelle en face avant des emballages. Parmi les deux formats proposés, lequel préférez-vous*

- Format avec des carrés
- Format avec des ronds
- Cela m'est égal

**Question 12.** *Uniquement pour ceux ayant répondu 'Format avec les carrés à la question 11) Je préfère le format avec les carrés(plusieurs réponses possible) :*

- Parce qu'il est plus lisible
- Parce qu'il ne comporte pas de jugement de valeur
- Parce qu'il aide à juger de la qualité nutritionnelle de l'aliment
- Parce que je le comprends mieux
- Parce qu'il est moins culpabilisant

**Question 13.** *Uniquement pour ceux ayant répondu 'Format avec les ronds' à la question 11) Je préfère le format avec les ronds(plusieurs réponses possible) :*

- Parce qu'il est plus lisible
- Parce qu'il ne comporte pas de jugement de valeur
- Parce qu'il aide à juger de la qualité nutritionnelle de l'aliment
- Parce que je le comprends mieux
- Parce qu'il est moins culpabilisant

**Question 14.** *Uniquement pour ceux ayant répondu 'ça m'est égal' à la question 11 Je n'ai choisi aucun des deux formats en particulier (une seule réponse possible)*

- Parce que je ne suis pas intéressé par la qualité nutritionnelle des produits que je consomme
- Parce que les deux formats sont identiques à mes yeux
- Parce que je n'ai pas de préférence pour l'un ou pour l'autre