



500 000 nutrinautes
pour étudier les relations
entre la nutrition et la santé



ESPACE MEMBRE

Identifiant: janvier

Dernière connexion: 24/09/2015 11:16:46

MON COMPTE

[Mon mot de passe](#)

[Déconnexion](#)



[Retour à la liste](#)

Si vous êtes déconnecté ou si vous fermez le questionnaire, vos réponses seront systématiquement sauvegardées

[Aide](#)

1 - Introduction

2 - Régime alimentaire

3 - État physiologique

4 - Partie I-0

5 - Partie I-1

6 - Partie I-2

7 - Partie I-3

8 - Partie I-4

9 - Partie I-5

10 - Partie II-0

11 - Partie II-1

12 - Partie II-2

13 - Partie II-3

14 - Partie II-4

15 - Partie II-5

16 - Partie III-0

17 - Partie III-1

18 - Partie IV-1

19 - Partie IV-2

20 - Partie IV-3

21 - Partie IV-4

22 - Anthropométrie

23 - Commentaires

Ce questionnaire porte sur vos **préférences alimentaires**, c'est-à-dire sur vos **goûts** en matière d'alimentation. Ce questionnaire est composé de 4 parties :

- Partie I : nous vous posons des questions sur votre degré d'attrance envers divers aliments
- Partie II : nous vous interrogeons sur la façon dont vous préférez consommer les aliments
- Partie III : nous vous demandons de choisir vos boissons préférées dans un menu
- Partie IV : nous vous posons des questions sur vos comportements alimentaires

Bien évidemment, ce questionnaire n'a aucun but commercial mais s'inscrit dans le cadre d'un **programme de recherche en santé publique** qui vise à mieux **comprendre les comportements alimentaires** en étudiant le lien entre les consommations alimentaires et les préférences déclarées.

[Suite](#)



500 000 nutrinautes
pour étudier les relations
entre la nutrition et la santé



ESPACE MEMBRE

Identifiant: janvier

Dernière connexion: 24/09/2015 11:16:46

MON COMPTE

[Mon mot de passe](#)

[Déconnexion](#)



[Retour à la liste](#)

Si vous êtes déconnecté ou si vous fermez le questionnaire, vos réponses seront systématiquement sauvegardées

[Aide](#)

1 - Introduction

2 - Régime alimentaire

3 - État physiologique

4 - Partie I-0

5 - Partie I-1

6 - Partie I-2

7 - Partie I-3

8 - Partie I-4

9 - Partie I-5

10 - Partie II-0

11 - Partie II-1

12 - Partie II-2

13 - Partie II-3

14 - Partie II-4

15 - Partie II-5

16 - Partie III-0

17 - Partie III-1

18 - Partie IV-1

19 - Partie IV-2

20 - Partie IV-3

21 - Partie IV-4

22 - Anthropométrie

23 - Commentaires

Régime alimentaire

Excluez-vous volontairement certains aliments de votre alimentation ?

Oui Non

Pourquoi ?

- Je suis végétarien(ne)
- Je suis végétalien(ne)
- Par conviction religieuse
- Par conviction personnelle
- Pour des raisons de santé
- Par goût
- Autre

Citez-nous les principaux aliments que vous excluez de votre alimentation (ex: porc, laitage, ...) :

[Précédent](#) [Suite](#)



500 000 nutrinautes
pour étudier les relations
entre la nutrition et la santé



ESPACE MEMBRE

Identifiant: janvier
Dernière connexion: 24/09/2015 11:16:46

MON COMPTE

[Mon mot de passe](#)
[Déconnexion](#)



[Retour à la liste](#)

Si vous êtes déconnecté ou si vous fermez le questionnaire, vos réponses seront systématiquement sauvegardées

[Aide](#)

- 1 - Introduction
- 2 - Régime alimentaire
- 3 - État physiologique
- 4 - Partie I-0
- 5 - Partie I-1
- 6 - Partie I-2
- 7 - Partie I-3
- 8 - Partie I-4
- 9 - Partie I-5
- 10 - Partie II-0
- 11 - Partie II-1
- 12 - Partie II-2
- 13 - Partie II-3
- 14 - Partie II-4
- 15 - Partie II-5
- 16 - Partie III-0
- 17 - Partie III-1
- 18 - Partie IV-1
- 19 - Partie IV-2
- 20 - Partie IV-3
- 21 - Partie IV-4
- 22 - Anthropométrie
- 23 - Commentaires

Partie I-4

Comment aimez-vous...

Le pain d'épices :

Je n'aime vraiment pas du tout (-) J'aime vraiment beaucoup (+) Je n'ai jamais goûté

L'île flottante :

Je n'aime vraiment pas du tout (-) J'aime vraiment beaucoup (+) Je n'ai jamais goûté

Les crèmes desserts :

Je n'aime vraiment pas du tout (-) J'aime vraiment beaucoup (+) Je n'ai jamais goûté

La pâte à tartiner au chocolat et noisettes, type Nutella :

Je n'aime vraiment pas du tout (-) J'aime vraiment beaucoup (+) Je n'ai jamais goûté

[Précédent](#) | [Suite](#)



500 000 nutrinautes
pour étudier les relations
entre la nutrition et la santé



ESPACE MEMBRE

Identifiant: janvier
Dernière connexion: 24/09/2015 11:16:46

MON COMPTE

[Mon mot de passe](#)
[Déconnexion](#)



[Retour à la liste](#)

Si vous êtes déconnecté ou si vous fermez le questionnaire, vos réponses seront systématiquement sauvegardées

[Aide](#)

- 1 - Introduction
- 2 - Régime alimentaire
- 3 - État physiologique
- 4 - Partie I-0
- 5 - Partie I-1
- 6 - Partie I-2
- 7 - Partie I-3
- 8 - Partie I-4
- 9 - Partie I-5
- 10 - Partie II-0
- 11 - Partie II-1
- 12 - Partie II-2
- 13 - Partie II-3
- 14 - Partie II-4
- 15 - Partie II-5
- 16 - Partie III-0
- 17 - Partie III-1
- 18 - Partie IV-1
- 19 - Partie IV-2
- 20 - Partie IV-3
- 21 - Partie IV-4
- 22 - Anthropométrie
- 23 - Commentaires

Partie I-5

Comment aimez-vous...

La crème brûlée :

Je n'aime vraiment pas du tout (-) J'aime vraiment beaucoup (+) Je n'ai jamais goûté

La mousse au chocolat :

Je n'aime vraiment pas du tout (-) J'aime vraiment beaucoup (+) Je n'ai jamais goûté

Le gâteau au chocolat :

Je n'aime vraiment pas du tout (-) J'aime vraiment beaucoup (+) Je n'ai jamais goûté

Le brownie :

Je n'aime vraiment pas du tout (-) J'aime vraiment beaucoup (+) Je n'ai jamais goûté

Le paris-brest :

Je n'aime vraiment pas du tout (-) J'aime vraiment beaucoup (+) Je n'ai jamais goûté

Les gaufrettes à la vanille, aux noisettes, au praliné... :

Je n'aime vraiment pas du tout (-) J'aime vraiment beaucoup (+) Je n'ai jamais goûté

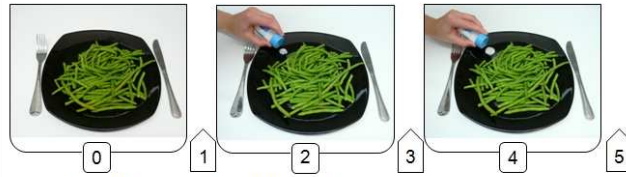
Les biscuits sablés (palet breton, sprits...):

Je n'aime vraiment pas du tout (-) J'aime vraiment beaucoup (+) Je n'ai jamais goûté

Les croissants :

- 3 - État physiologique
- 4 - Partie I-0
- 5 - Partie I-1
- 6 - Partie I-2
- 7 - Partie I-3
- 8 - Partie I-4
- 9 - Partie I-5
- 10 - Partie II-0
- 11 - Partie II-1
- 12 - **Partie II-2**
- 13 - Partie II-3
- 14 - Partie II-4
- 15 - Partie II-5
- 16 - Partie III-0
- 17 - Partie III-1
- 18 - Partie IV-1
- 19 - Partie IV-2
- 20 - Partie IV-3
- 21 - Partie IV-4
- 22 - Anthropométrie
- 23 - Commentaires

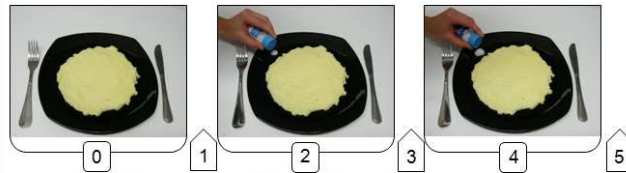
Comment préférez-vous vos haricots verts ...



Cochez ici la case qui correspond à la façon dont vous préférez vos haricots verts :

Pas du tout salés 0 1 2 3 4 5 Très salés Je n'aime pas les haricots verts

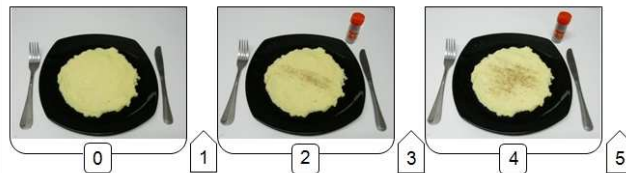
Comment préférez-vous votre purée ...



Cochez ici la case qui correspond à la façon dont vous préférez votre purée :

Pas du tout salée 0 1 2 3 4 5 Très salée Je n'aime pas la purée

Comment préférez-vous votre purée ...



Cochez ici la case qui correspond à la façon dont vous préférez votre purée :

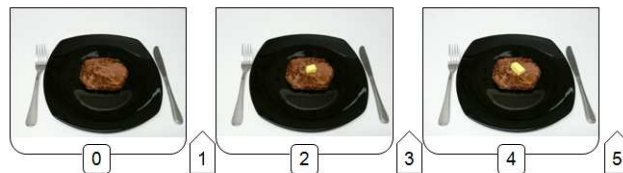
Pas du tout poivrée 0 1 2 3 4 5 Très poivrée Je n'aime pas la purée

[Précédent](#) | [Suivre](#)

- 1 - Introduction
- 2 - Régime alimentaire
- 3 - État physiologique
- 4 - Partie I-0
- 5 - Partie I-1
- 6 - Partie I-2
- 7 - Partie I-3
- 8 - Partie I-4
- 9 - Partie I-5
- 10 - Partie II-0
- 11 - Partie II-1
- 12 - Partie II-2
- 13 - **Partie II-3**
- 14 - Partie II-4
- 15 - Partie II-5
- 16 - Partie III-0
- 17 - Partie III-1
- 18 - Partie IV-1
- 19 - Partie IV-2
- 20 - Partie IV-3
- 21 - Partie IV-4
- 22 - Anthropométrie
- 23 - Commentaires

Partie II-3

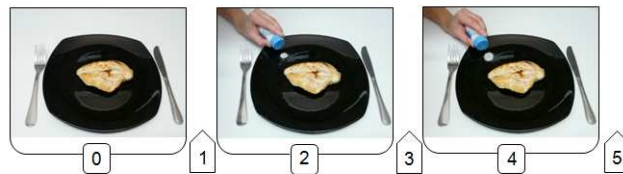
Comment préférez-vous votre steak ...



Cochez ici la case qui correspond à la façon dont vous préférez votre steak :

Sans beurre 0 1 2 3 4 5 Avec beaucoup de beurre Je n'aime pas les steaks

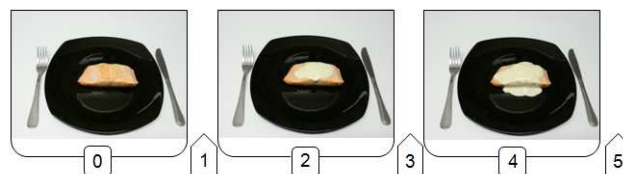
Comment préférez-vous votre escalope de poulet...



Cochez ici la case qui correspond à la façon dont vous préférez votre escalope de poulet :

Pas du tout salée 0 1 2 3 4 5 Très salée Je n'aime pas les escalopes de poulet

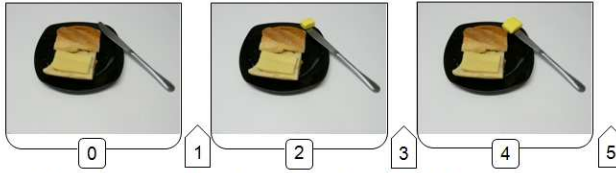
Comment préférez-vous votre pavé de saumon ...



Cochez ici la case qui correspond à la façon dont vous préférez votre pavé de saumon :

Sans sauce à la crème 0 1 2 3 4 5 Avec beaucoup de sauce à la crème Je n'aime pas le pavé de saumon

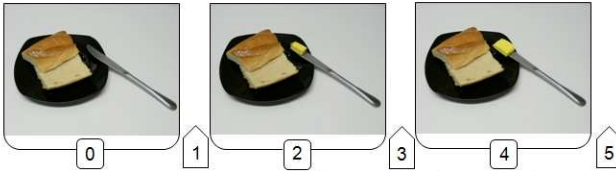
Comment préférez-vous le pain et le fromage...



Cochez ici la case qui correspond à la façon dont vous préférez le pain et le fromage :

Sans beurre 0 1 2 3 4 5 Avec beaucoup de beurre Je n'aime pas le pain et le fromage

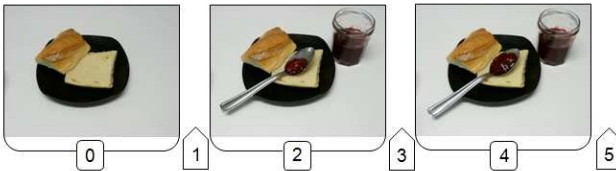
Comment préférez-vous le pain au petit-déjeuner ou au goûter...



Cochez ici la case qui correspond à la façon dont vous préférez le pain au petit-déjeuner ou au goûter :

Sans beurre 0 1 2 3 4 5 Avec beaucoup de beurre Je n'aime pas le pain au petit-déjeuner ou au goûter

Comment préférez-vous le pain au petit-déjeuner ou au goûter...



Cochez ici la case qui correspond à la façon dont vous préférez le pain au petit-déjeuner ou au goûter :

Sans confiture 0 1 2 3 4 5 Avec beaucoup de confiture Je n'aime pas le pain au petit-déjeuner ou au goûter

[Précédent](#) | [Suite](#)

- 1 - Introduction
- 2 - Régime alimentaire
- 3 - État physiologique
- 4 - Partie I-0
- 5 - Partie I-1
- 6 - Partie I-2
- 7 - Partie I-3
- 8 - Partie I-4
- 9 - Partie I-5
- 10 - Partie II-0
- 11 - Partie II-1
- 12 - Partie II-2
- 13 - Partie II-3
- 14 - Partie II-4**
- 15 - Partie II-5
- 16 - Partie III-0
- 17 - Partie III-1
- 18 - Partie IV-1
- 19 - Partie IV-2
- 20 - Partie IV-3
- 21 - Partie IV-4
- 22 - Anthropométrie
- 23 - Commentaires

Partie II-4

Comment préférez-vous le pain au petit-déjeuner ou au goûter...



Cochez ici la case qui correspond à la façon dont vous préférez le pain au petit-déjeuner ou au goûter...

Sans Nutella 0 1 2 3 4 5 Avec beaucoup de Nutella Je n'aime pas le pain au petit-déjeuner ou au goûter

Comment préférez-vous votre yaourt...



Cochez ici la case qui correspond à la façon dont vous préférez votre yaourt :

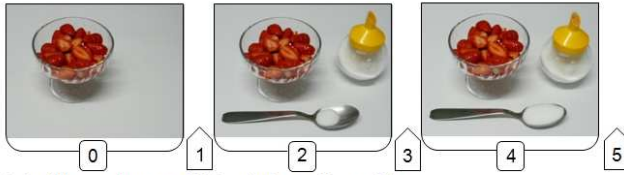
Sans confiture 0 1 2 3 4 5 Avec beaucoup de confiture Je n'aime pas les yaourts

Comment préférez-vous vos fraises...



Cochez ici la case qui correspond à la façon dont vous préférez vos fraises :

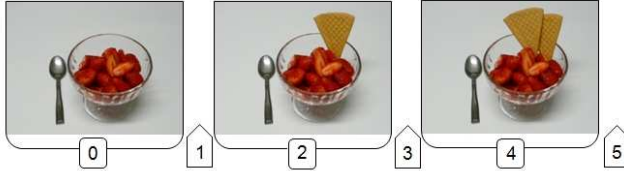
Pas du tout sucrées 0 1 2 3 4 5 Très sucrées Je n'aime pas les fraises



Cochez ici la case qui correspond à la façon dont vous préférez vos fraises :

Pas du tout sucrées 0 1 2 3 4 5 Très sucrées Je n'aime pas les fraises

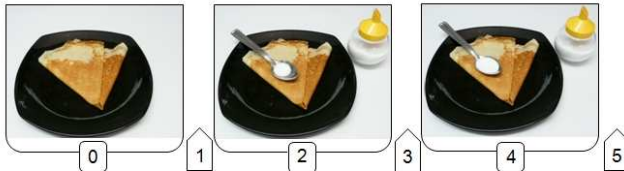
Comment préférez-vous vos fraises...



Cochez ici la case qui correspond à la façon dont vous préférez vos fraises :

Sans biscuit 0 1 2 3 4 5 Avec beaucoup de biscuits Je n'aime pas les fraises

Comment préférez-vous votre crêpe...



Cochez ici la case qui correspond à la façon dont vous préférez votre crêpe :

Pas du tout sucrée 0 1 2 3 4 5 Très sucrée Je n'aime pas les crêpes

[Précédent](#) | [Suite](#)



**ÉTUDE
NUTRIMET
SANTÉ**

**500 000 nutrinautes
pour étudier les relations
entre la nutrition et la santé**

ESPACE MEMBRE
Identifiant: janvier
Dernière connexion: 24/09/2015 11:16:46

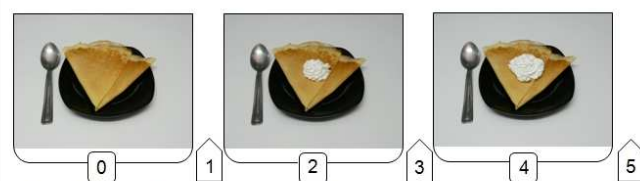
MON COMPTE
[Mon mot de passe](#)
[Déconnexion](#)

[Retour à la liste](#)
Si vous êtes déconnecté ou si vous fermez le questionnaire, vos réponses seront systématiquement sauvegardées
[Aide](#)

- 1 - Introduction
- 2 - Régime alimentaire
- 3 - État physiologique
- 4 - Partie I-0
- 5 - Partie I-1
- 6 - Partie I-2
- 7 - Partie I-3
- 8 - Partie I-4
- 9 - Partie I-5
- 10 - Partie II-0
- 11 - Partie II-1
- 12 - Partie II-2
- 13 - Partie II-3
- 14 - Partie II-4
- 15 - **Partie II-5**
- 16 - Partie III-0
- 17 - Partie III-1
- 18 - Partie IV-1
- 19 - Partie IV-2
- 20 - Partie IV-3
- 21 - Partie IV-4
- 22 - Anthropométrie
- 23 - Commentaires

Partie II-5

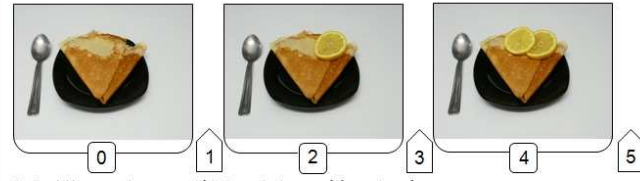
Comment préférez-vous votre crêpe...



Cochez ici la case qui correspond à la façon dont vous préférez votre crêpe :

Sans chantilly 0 1 2 3 4 5 Avec beaucoup de chantilly Je n'aime pas les crêpes

Comment préférez-vous votre crêpe...



Cochez ici la case qui correspond à la façon dont vous préférez votre crêpe :

Sans citron 0 1 2 3 4 5 Avec beaucoup de citron Je n'aime pas les crêpes

