

QUESTIONNAIRE LOGOS NUTRITIONNELS

(Campagne Fixe 22/09/09)

<p>1 - Introduction</p> <p>2 - Vos pratiques</p> <p>3 - Présentation des logos</p> <p>4 - Logo 1 - partie 1</p> <p>5 - Logo 1 - partie 2</p> <p>6 - Logo 1 - partie 3</p> <p>7 - Logo 2 - partie 1</p> <p>8 - Logo 2 - partie 2</p> <p>9 - Logo 2 - partie 3</p> <p>10 - Logo 3 - partie 1</p> <p>11 - Logo 3 - partie 2</p> <p>12 - Logo 3 - partie 3</p> <p>13 - Logo 4 - partie 1</p> <p>14 - Logo 4 - partie 2</p> <p>15 - Logo 4 - partie 3</p> <p>16 - Logo 5 - partie 1</p> <p>17 - Logo 5 - partie 2</p> <p>18 - Logo 5 - partie 3</p> <p>19 - Comparaison des 5 logos</p>	<p>Ce questionnaire porte sur différents logos pour lesquels nous aimerions connaître votre opinion. Il s'agit de logos d'information sur la composition nutritionnelle des aliments.</p> <p>Nous envisageons de choisir l'un d'entre eux pour le placer sur la face avant des produits alimentaires. Il y aurait un logo unique pour l'ensemble des produits, toutes marques confondues. Il serait indépendant de l'industrie agro-alimentaire et des producteurs et serait attribué par les pouvoirs publics (Ministère de la santé, autorités de santé publique...).</p> <hr/> <p>Suite ▶</p>
--	--

<p>1 - Introduction</p> <p>2 - Vos pratiques</p> <p>3 - Présentation des logos</p> <p>4 - Logo 1 - partie 1</p> <p>5 - Logo 1 - partie 2</p> <p>6 - Logo 1 - partie 3</p> <p>7 - Logo 2 - partie 1</p> <p>8 - Logo 2 - partie 2</p> <p>9 - Logo 2 - partie 3</p> <p>10 - Logo 3 - partie 1</p> <p>11 - Logo 3 - partie 2</p> <p>12 - Logo 3 - partie 3</p> <p>13 - Logo 4 - partie 1</p> <p>14 - Logo 4 - partie 2</p> <p>15 - Logo 4 - partie 3</p> <p>16 - Logo 5 - partie 1</p> <p>17 - Logo 5 - partie 2</p> <p>18 - Logo 5 - partie 3</p> <p>19 - Comparaison des 5 logos</p>	<p>Vos pratiques</p> <hr/> <p>Que signifie, selon vous, « bien manger » ? <i>(jusqu'à 3 réponses possibles parmi celles qui vous correspondent le mieux)</i></p> <ul style="list-style-type: none"><input checked="" type="checkbox"/> Manger avec des gens que j'aime<input type="checkbox"/> Manger dans un cadre agréable<input type="checkbox"/> Manger des produits de ma région<input checked="" type="checkbox"/> Manger des produits de qualité (AOC, bio, commerce équitable, label rouge...)<input checked="" type="checkbox"/> Manger des produits qui ont bon goût<input type="checkbox"/> Manger en quantité<input checked="" type="checkbox"/> Manger équilibré <p>Concernant votre niveau d'information sur l'alimentation, diriez-vous que vous êtes :</p> <ul style="list-style-type: none"><input type="radio"/> Très bien informé(e)<input checked="" type="radio"/> Plutôt bien informé(e)<input type="radio"/> Plutôt mal informé(e)<input type="radio"/> Très mal informé(e) <p>Concernant votre niveau de connaissances sur l'alimentation, diriez-vous que :</p> <ul style="list-style-type: none"><input type="radio"/> Vous vous y connaissez très bien<input checked="" type="radio"/> Vous vous y connaissez assez bien<input type="radio"/> Vous vous y connaissez un peu<input type="radio"/> Vous ne vous y connaissez pas <p>Connaissez-vous le Programme National Nutrition Santé (PNNS) ?</p> <ul style="list-style-type: none"><input checked="" type="radio"/> Oui<input type="radio"/> Non <p>Connaissez-vous le logo du Programme National Nutrition Santé (PNNS) ?</p> <ul style="list-style-type: none"><input checked="" type="radio"/> Oui<input type="radio"/> Non
--	---

- 1 - Introduction
- 2 - Vos pratiques
- 3 - Présentation des logos
- 4 - Logo 1 - partie 1
- 5 - Logo 1 - partie 2
- 6 - Logo 1 - partie 3
- 7 - Logo 2 - partie 1
- 8 - Logo 2 - partie 2
- 9 - Logo 2 - partie 3
- 10 - Logo 3 - partie 1
- 11 - Logo 3 - partie 2
- 12 - Logo 3 - partie 3
- 13 - Logo 4 - partie 1
- 14 - Logo 4 - partie 2
- 15 - Logo 4 - partie 3
- 16 - Logo 5 - partie 1
- 17 - Logo 5 - partie 2
- 18 - Logo 5 - partie 3
- 19 - Comparaison des 5 logos

Logo 1 - partie 2



Parmi les affirmations suivantes, choisissez celle qui vous correspond le mieux.

Si ce logo était présent :

- Cela m'aiderait mais je préférerais me faire ma propre opinion avec le tableau de composition
- Cela me ferait culpabiliser
- Je choisirais certains produits en fonction de ce logo
- Je choisirais tous mes produits en fonction de ce logo
- Je ne prendrais pas le logo en compte
- Je ne saurais plus quel produit choisir
- J'y ferais attention pour certains produits

Choisissez l'affirmation qui vous correspond le mieux :

- Je limiterais ma consommation de produits sans logo
- J'aurais tendance à choisir les produits porteurs de ce logo
- Je ne mangerais plus que des produits porteurs de ce logo

Finalement, aimeriez-vous qu'il y ait ce logo sur les produits ?

- Oui
- Non

[◀ Précédent](#) | [Suite ▶](#)

- 1 - Introduction
- 2 - Vos pratiques
- 3 - Présentation des logos
- 4 - Logo 1 - partie 1
- 5 - Logo 1 - partie 2
- 6 - Logo 1 - partie 3
- 7 - Logo 2 - partie 1
- 8 - Logo 2 - partie 2
- 9 - Logo 2 - partie 3
- 10 - Logo 3 - partie 1
- 11 - Logo 3 - partie 2
- 12 - Logo 3 - partie 3
- 13 - Logo 4 - partie 1
- 14 - Logo 4 - partie 2
- 15 - Logo 4 - partie 3
- 16 - Logo 5 - partie 1
- 17 - Logo 5 - partie 2
- 18 - Logo 5 - partie 3
- 19 - Comparaison des 5 logos

Logo 1 - partie 3



Voici une liste d'affirmations par rapport à ce logo. Pour chacune, êtes-vous « Tout à fait d'accord », « Plutôt d'accord », « Ni d'accord, ni pas d'accord », « Plutôt pas d'accord » ou « Pas du tout d'accord » ?

Il permet d'avoir une information rapide

- Tout à fait d'accord
- Plutôt d'accord
- Ni d'accord ni pas d'accord
- Plutôt pas d'accord
- Pas du tout d'accord

Il est facile à identifier

- Tout à fait d'accord
- Plutôt d'accord
- Ni d'accord ni pas d'accord
- Plutôt pas d'accord
- Pas du tout d'accord

Il est trop long à comprendre

- Tout à fait d'accord
- Plutôt d'accord
- Ni d'accord ni pas d'accord
- Plutôt pas d'accord
- Pas du tout d'accord

Il apporte trop d'informations

- Tout à fait d'accord
- Plutôt d'accord
- Ni d'accord ni pas d'accord
- Plutôt pas d'accord
- Pas du tout d'accord

Il permet d'avoir une information fiable

- Tout à fait d'accord
- Plutôt d'accord
- Ni d'accord ni pas d'accord
- Plutôt pas d'accord
- Pas du tout d'accord

Je le trouve culpabilisant

- Tout à fait d'accord
- Plutôt d'accord
- Ni d'accord ni pas d'accord
- Plutôt pas d'accord
- Pas du tout d'accord

Il est simple

- Tout à fait d'accord
- Plutôt d'accord
- Ni d'accord ni pas d'accord
- Plutôt pas d'accord
- Pas du tout d'accord

Il n'apporte pas assez d'information

- Tout à fait d'accord
- Plutôt d'accord
- Ni d'accord ni pas d'accord
- Plutôt pas d'accord
- Pas du tout d'accord

Il m'apporte l'information dont j'ai besoin

- Tout à fait d'accord
- Plutôt d'accord
- Ni d'accord ni pas d'accord
- Plutôt pas d'accord
- Pas du tout d'accord

Il est trop compliqué à comprendre

- Tout à fait d'accord
- Plutôt d'accord
- Ni d'accord ni pas d'accord
- Plutôt pas d'accord
- Pas du tout d'accord

[◀ Précédent](#) | [Suite ▶](#)

- 1 - Introduction
- 2 - Vos pratiques
- 3 - Présentation des logos
- 4 - Logo 1 - partie 1
- 5 - Logo 1 - partie 2
- 6 - Logo 1 - partie 3
- 7 - Logo 2 - partie 1
- 8 - Logo 2 - partie 2
- 9 - Logo 2 - partie 3
- 10 - Logo 3 - partie 1
- 11 - Logo 3 - partie 2
- 12 - Logo 3 - partie 3
- 13 - Logo 4 - partie 1
- 14 - Logo 4 - partie 2
- 15 - Logo 4 - partie 3
- 16 - Logo 5 - partie 1
- 17 - Logo 5 - partie 2
- 18 - Logo 5 - partie 3
- 19 - Comparaison des 5 logos

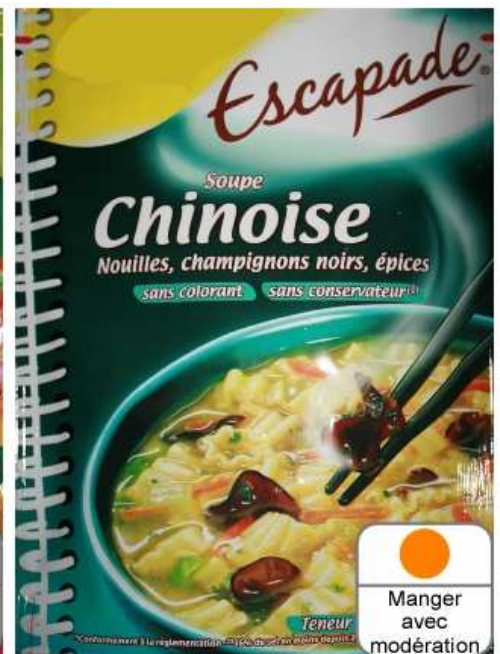
Logo 2 - partie 1



Voici une série d'affirmations. Grâce à la planche 2, ([Voir la planche](#)), déterminez si elles sont vraies ou fausses ; attention, dans certains cas, le logo ne fournit pas l'information.

- Il est déconseillé de manger de la soupe "poule au pot" Vrai Faux Le logo ne me permet pas de savoir
- La soupe chinoise est moins salée que la soupe "poule au pot" Vrai Faux Le logo ne me permet pas de savoir
- La soupe "9 légumes" a un bon profil nutritionnel Vrai Faux Le logo ne me permet pas de savoir
- La soupe "9 légumes" est celle qui contient le moins de sel Vrai Faux Le logo ne me permet pas de savoir
- Il ne faut manger que de la soupe "9 légumes" Vrai Faux Le logo ne me permet pas de savoir

◀ Précédent | Suite ▶



- 1 - Introduction
- 2 - Vos pratiques
- 3 - Présentation des logos
 - 4 - Logo 1 - partie 1
 - 5 - Logo 1 - partie 2
 - 6 - Logo 1 - partie 3
 - 7 - Logo 2 - partie 1
 - 8 - Logo 2 - partie 2
 - 9 - Logo 2 - partie 3
 - 10 - Logo 3 - partie 1
 - 11 - Logo 3 - partie 2
 - 12 - Logo 3 - partie 3
 - 13 - Logo 4 - partie 1
 - 14 - Logo 4 - partie 2
 - 15 - Logo 4 - partie 3
 - 16 - Logo 5 - partie 1
 - 17 - Logo 5 - partie 2
 - 18 - Logo 5 - partie 3
- 19 - Comparaison des 5 logos

Logo 2 - partie 2



Parmi les affirmations suivantes, choisissez celle qui vous correspond le mieux.

Si ce logo était présent :

- Cela m'aiderait mais je préférerais me faire ma propre opinion avec le tableau de composition
- Cela me ferait culpabiliser
- Je choisirais certains produits en fonction de ce logo
- Je choisirais tous mes produits en fonction de ce logo
- Je ne prendrais pas le logo en compte
- Je ne saurais plus quel produit choisir
- J'y ferais attention pour certains produits

Choisissez l'affirmation qui vous correspond le mieux :

- J'aurais tendance à choisir les produits porteurs de ronds verts
- J'aurais tendance à choisir les produits porteurs de ronds verts ou orange
- Je ne mangerais plus que des produits porteurs de ronds verts
- Je limiterais ma consommation de produits porteurs de ronds rouges
- Je limiterais ma consommation de produits porteurs de ronds rouges ou orange

Enfin, aimeriez-vous qu'il y ait ce logo sur les produits ?

- Oui
- Non

- 1 - Introduction
- 2 - Vos pratiques
- 3 - Présentation des logos
- 4 - Logo 1 - partie 1
- 5 - Logo 1 - partie 2
- 6 - Logo 1 - partie 3
- 7 - Logo 2 - partie 1
- 8 - Logo 2 - partie 2
- 9 - Logo 2 - partie 3
- 10 - Logo 3 - partie 1
- 11 - Logo 3 - partie 2
- 12 - Logo 3 - partie 3
- 13 - Logo 4 - partie 1
- 14 - Logo 4 - partie 2
- 15 - Logo 4 - partie 3
- 16 - Logo 5 - partie 1
- 17 - Logo 5 - partie 2
- 18 - Logo 5 - partie 3
- 19 - Comparaison des 5 logos

Logo 2 - partie 3



Voici une liste d'affirmations par rapport à ce logo. Pour chacune, êtes-vous « Tout à fait d'accord », « Plutôt d'accord », « Ni d'accord, ni pas d'accord », « Plutôt pas d'accord » ou « Pas du tout d'accord » ?

Il permet d'avoir une information rapide

- Tout à fait d'accord Plutôt d'accord Ni d'accord ni pas d'accord Plutôt pas d'accord Pas du tout d'accord

Il est facile à identifier

- Tout à fait d'accord Plutôt d'accord Ni d'accord ni pas d'accord Plutôt pas d'accord Pas du tout d'accord

Il est trop long à comprendre

- Tout à fait d'accord Plutôt d'accord Ni d'accord ni pas d'accord Plutôt pas d'accord Pas du tout d'accord

Il apporte trop d'informations

- Tout à fait d'accord Plutôt d'accord Ni d'accord ni pas d'accord Plutôt pas d'accord Pas du tout d'accord

Il permet d'avoir une information fiable

- Tout à fait d'accord Plutôt d'accord Ni d'accord ni pas d'accord Plutôt pas d'accord Pas du tout d'accord

Je le trouve culpabilisant

- Tout à fait d'accord Plutôt d'accord Ni d'accord ni pas d'accord Plutôt pas d'accord Pas du tout d'accord

Il est simple

- Tout à fait d'accord Plutôt d'accord Ni d'accord ni pas d'accord Plutôt pas d'accord Pas du tout d'accord

Il n'apporte pas assez d'information

- Tout à fait d'accord Plutôt d'accord Ni d'accord ni pas d'accord Plutôt pas d'accord Pas du tout d'accord

Il m'apporte l'information dont j'ai besoin

- Tout à fait d'accord Plutôt d'accord Ni d'accord ni pas d'accord Plutôt pas d'accord Pas du tout d'accord

Il est trop compliqué à comprendre

- Tout à fait d'accord Plutôt d'accord Ni d'accord ni pas d'accord Plutôt pas d'accord Pas du tout d'accord

- 1 - Introduction
- 2 - Vos pratiques
- 3 - Présentation des logos
- 4 - Logo 1 - partie 1
- 5 - Logo 1 - partie 2
- 6 - Logo 1 - partie 3
- 7 - Logo 2 - partie 1
- 8 - Logo 2 - partie 2
- 9 - Logo 2 - partie 3
- 10 - Logo 3 - partie 1
- 11 - Logo 3 - partie 2
- 12 - Logo 3 - partie 3
- 13 - Logo 4 - partie 1
- 14 - Logo 4 - partie 2
- 15 - Logo 4 - partie 3
- 16 - Logo 5 - partie 1
- 17 - Logo 5 - partie 2
- 18 - Logo 5 - partie 3
- 19 - Comparaison des 5 logos

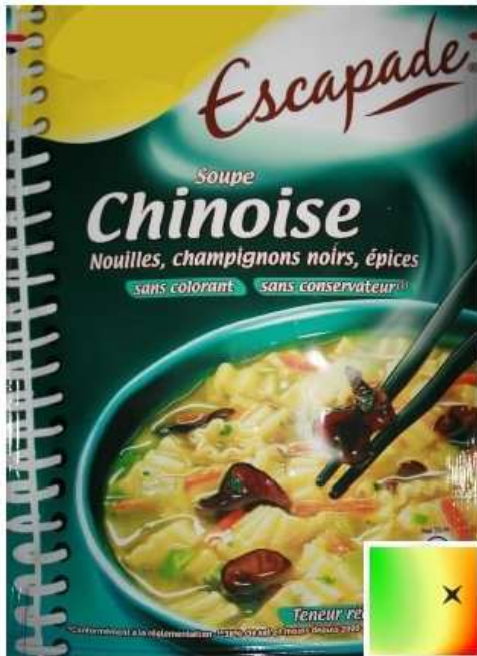
Logo 3 - partie 1



Voici une série d'affirmations. Grâce à la planche 3, ([Voir la planche](#)), déterminez si elles sont vraies ou fausses ; attention, dans certains cas, le logo ne fournit pas l'information.

- Il est déconseillé de manger de la soupe "poule au pot" Vrai Faux Le logo ne me permet pas de savoir
- La soupe chinoise est moins salée que la soupe "poule au pot" Vrai Faux Le logo ne me permet pas de savoir
- La soupe "9 légumes" a un bon profil nutritionnel Vrai Faux Le logo ne me permet pas de savoir
- La soupe "9 légumes" est celle qui contient le moins de sel Vrai Faux Le logo ne me permet pas de savoir
- Il ne faut manger que de la soupe "9 légumes" Vrai Faux Le logo ne me permet pas de savoir

◀ Précédent | Suite ▶



- 1 - Introduction
- 2 - Vos pratiques
- 3 - Présentation des logos
- 4 - Logo 1 - partie 1
- 5 - Logo 1 - partie 2
- 6 - Logo 1 - partie 3
- 7 - Logo 2 - partie 1
- 8 - Logo 2 - partie 2
- 9 - Logo 2 - partie 3
- 10 - Logo 3 - partie 1
- 11 - Logo 3 - partie 2
- 12 - Logo 3 - partie 3
- 13 - Logo 4 - partie 1
- 14 - Logo 4 - partie 2
- 15 - Logo 4 - partie 3
- 16 - Logo 5 - partie 1
- 17 - Logo 5 - partie 2
- 18 - Logo 5 - partie 3
- 19 - Comparaison des 5 logos

Logo 3 - partie 2



Parmi les affirmations suivantes, choisissez celle qui vous correspond le mieux.

Si ce logo était présent :

- Cela m'aiderait mais je préférerais me faire ma propre opinion avec le tableau de composition
- Cela me ferait culpabiliser
- Je choiserais certains produits en fonction de ce logo
- Je choiserais tous mes produits en fonction de ce logo
- Je ne prendrais pas le logo en compte
- Je ne saurais plus quel produit choisir
- J'y ferais attention pour certains produits

Choisissez l'affirmation qui vous correspond le mieux :

- J'aurais tendance à choisir les produits situés vers la zone verte
- J'aurais tendance à choisir les produits vers les zones verte ou jaune
- Je limiterais ma consommation de produits situés vers la zone rouge
- Je ne mangerais plus que des produits situés vers la zone verte
- Je limiterais ma consommation de produits situés vers les zones rouges et orange

Finalement, aimeriez-vous qu'il y ait ce logo sur les produits ?

- Oui
- Non

◀ Précédent | Suite ▶

- 1 - Introduction
- 2 - Vos pratiques
- 3 - Présentation des logos
- 4 - Logo 1 - partie 1
- 5 - Logo 1 - partie 2
- 6 - Logo 1 - partie 3
- 7 - Logo 2 - partie 1
- 8 - Logo 2 - partie 2
- 9 - Logo 2 - partie 3
- 10 - Logo 3 - partie 1
- 11 - Logo 3 - partie 2
- 12 - Logo 3 - partie 3
- 13 - Logo 4 - partie 1
- 14 - Logo 4 - partie 2
- 15 - Logo 4 - partie 3
- 16 - Logo 5 - partie 1
- 17 - Logo 5 - partie 2
- 18 - Logo 5 - partie 3
- 19 - Comparaison des 5 logos

Logo 3 - partie 3



Voici une liste d'affirmations par rapport à ce logo. Pour chacune, êtes-vous « Tout à fait d'accord », « Plutôt d'accord », « Ni d'accord, ni pas d'accord », « Plutôt pas d'accord » ou « Pas du tout d'accord » ?

Il permet d'avoir une information rapide

- Tout à fait d'accord Plutôt d'accord Ni d'accord ni pas d'accord Plutôt pas d'accord Pas du tout d'accord

Il est facile à identifier

- Tout à fait d'accord Plutôt d'accord Ni d'accord ni pas d'accord Plutôt pas d'accord Pas du tout d'accord

Il est trop long à comprendre

- Tout à fait d'accord Plutôt d'accord Ni d'accord ni pas d'accord Plutôt pas d'accord Pas du tout d'accord

Il apporte trop d'informations

- Tout à fait d'accord Plutôt d'accord Ni d'accord ni pas d'accord Plutôt pas d'accord Pas du tout d'accord

Il permet d'avoir une information fiable

- Tout à fait d'accord Plutôt d'accord Ni d'accord ni pas d'accord Plutôt pas d'accord Pas du tout d'accord

Je le trouve culpabilisant

- Tout à fait d'accord Plutôt d'accord Ni d'accord ni pas d'accord Plutôt pas d'accord Pas du tout d'accord

Il est simple

- Tout à fait d'accord Plutôt d'accord Ni d'accord ni pas d'accord Plutôt pas d'accord Pas du tout d'accord

Il n'apporte pas assez d'information

- Tout à fait d'accord Plutôt d'accord Ni d'accord ni pas d'accord Plutôt pas d'accord Pas du tout d'accord

Il m'apporte l'information dont j'ai besoin

- Tout à fait d'accord Plutôt d'accord Ni d'accord ni pas d'accord Plutôt pas d'accord Pas du tout d'accord

Il est trop compliqué à comprendre

- Tout à fait d'accord Plutôt d'accord Ni d'accord ni pas d'accord Plutôt pas d'accord Pas du tout d'accord

- 1 - Introduction
- 2 - Vos pratiques
- 3 - Présentation des logos
- 4 - Logo 1 - partie 1
- 5 - Logo 1 - partie 2
- 6 - Logo 1 - partie 3
- 7 - Logo 2 - partie 1
- 8 - Logo 2 - partie 2
- 9 - Logo 2 - partie 3
- 10 - Logo 3 - partie 1
- 11 - Logo 3 - partie 2
- 12 - Logo 3 - partie 3
- 13 - Logo 4 - partie 1
- 14 - Logo 4 - partie 2
- 15 - Logo 4 - partie 3
- 16 - Logo 5 - partie 1
- 17 - Logo 5 - partie 2
- 18 - Logo 5 - partie 3
- 19 - Comparaison des 5 logos

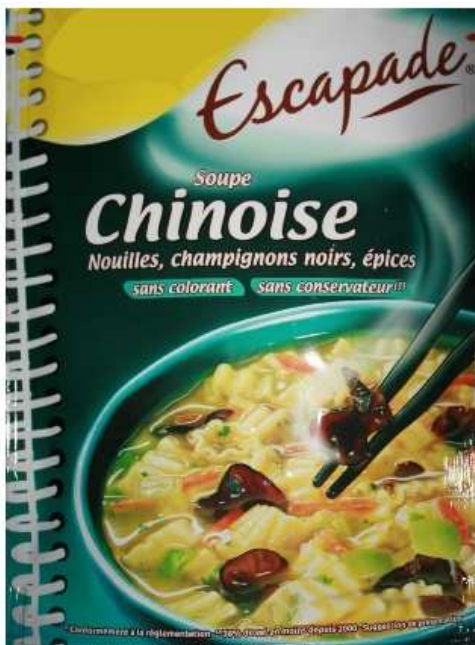
Logo 4 - partie 1



Voici une série d'affirmations. Grâce à la planche 4, ([Voir la planche](#)), déterminez si elles sont vraies ou fausses ; attention, dans certains cas, le logo ne fournit pas l'information.

- Il est déconseillé de manger de la soupe "poule au pot" Vrai Faux Le logo ne me permet pas de savoir
- La soupe chinoise est moins salée que la soupe "poule au pot" Vrai Faux Le logo ne me permet pas de savoir
- La soupe "9 légumes" a un bon profil nutritionnel Vrai Faux Le logo ne me permet pas de savoir
- La soupe "9 légumes" est celle qui contient le moins de sel Vrai Faux Le logo ne me permet pas de savoir
- Il ne faut manger que de la soupe "9 légumes" Vrai Faux Le logo ne me permet pas de savoir

◀ Précédent | Suite ▶



- 1 - Introduction
- 2 - Vos pratiques
- 3 - Présentation des logos
- 4 - Logo 1 - partie 1
- 5 - Logo 1 - partie 2
- 6 - Logo 1 - partie 3
- 7 - Logo 2 - partie 1
- 8 - Logo 2 - partie 2
- 9 - Logo 2 - partie 3
- 10 - Logo 3 - partie 1
- 11 - Logo 3 - partie 2
- 12 - Logo 3 - partie 3
- 13 - Logo 4 - partie 1
- 14 - Logo 4 - partie 2
- 15 - Logo 4 - partie 3
- 16 - Logo 5 - partie 1
- 17 - Logo 5 - partie 2
- 18 - Logo 5 - partie 3
- 19 - Comparaison des 5 logos

Logo 4 - partie 2



Parmi les affirmations suivantes, choisissez celle qui vous correspond le mieux.

Si ce logo était présent :

- Cela m'aiderait mais je préférerais me faire ma propre opinion avec le tableau de composition
- Cela me ferait culpabiliser
- Je choisirais certains produits en fonction de ce logo
- Je choisirais tous mes produits en fonction de ce logo
- Je ne prendrais pas le logo en compte
- Je ne saurais plus quel produit choisir
- J'y ferais attention pour certains produits

Choisissez l'affirmation qui vous correspond le mieux :

- Je limiterais ma consommation de produits sans logo
- J'aurais tendance à choisir les produits porteurs de ce logo
- Je ne mangerais plus que des produits porteurs de ce logo

Finalement, aimeriez-vous qu'il y ait ce logo sur les produits ?

- Oui
- Non

◀ Précédent | Suite ▶

- 1 - Introduction
- 2 - Vos pratiques
- 3 - Présentation des logos
- 4 - Logo 1 - partie 1
- 5 - Logo 1 - partie 2
- 6 - Logo 1 - partie 3
- 7 - Logo 2 - partie 1
- 8 - Logo 2 - partie 2
- 9 - Logo 2 - partie 3
- 10 - Logo 3 - partie 1
- 11 - Logo 3 - partie 2
- 12 - Logo 3 - partie 3
- 13 - Logo 4 - partie 1
- 14 - Logo 4 - partie 2
- 15 - Logo 4 - partie 3
- 16 - Logo 5 - partie 1
- 17 - Logo 5 - partie 2
- 18 - Logo 5 - partie 3
- 19 - Comparaison des 5 logos

Logo 4 - partie 3



Voici une liste d'affirmations par rapport à ce logo. Pour chacune, êtes-vous « Tout à fait d'accord », « Plutôt d'accord », « Ni d'accord, ni pas d'accord », « Plutôt pas d'accord » ou « Pas du tout d'accord » ?

Il permet d'avoir une information rapide

- Tout à fait d'accord
- Plutôt d'accord
- Ni d'accord ni pas d'accord
- Plutôt pas d'accord
- Pas du tout d'accord

Il est facile à identifier

- Tout à fait d'accord
- Plutôt d'accord
- Ni d'accord ni pas d'accord
- Plutôt pas d'accord
- Pas du tout d'accord

Il est trop long à comprendre

- Tout à fait d'accord
- Plutôt d'accord
- Ni d'accord ni pas d'accord
- Plutôt pas d'accord
- Pas du tout d'accord

Il apporte trop d'informations

- Tout à fait d'accord
- Plutôt d'accord
- Ni d'accord ni pas d'accord
- Plutôt pas d'accord
- Pas du tout d'accord

Il permet d'avoir une information fiable

- Tout à fait d'accord
- Plutôt d'accord
- Ni d'accord ni pas d'accord
- Plutôt pas d'accord
- Pas du tout d'accord

Je le trouve culpabilisant

- Tout à fait d'accord
- Plutôt d'accord
- Ni d'accord ni pas d'accord
- Plutôt pas d'accord
- Pas du tout d'accord

Il est simple

- Tout à fait d'accord
- Plutôt d'accord
- Ni d'accord ni pas d'accord
- Plutôt pas d'accord
- Pas du tout d'accord

Il n'apporte pas assez d'information

- Tout à fait d'accord
- Plutôt d'accord
- Ni d'accord ni pas d'accord
- Plutôt pas d'accord
- Pas du tout d'accord

Il m'apporte l'information dont j'ai besoin

- Tout à fait d'accord
- Plutôt d'accord
- Ni d'accord ni pas d'accord
- Plutôt pas d'accord
- Pas du tout d'accord

Il est trop compliqué à comprendre

- Tout à fait d'accord
- Plutôt d'accord
- Ni d'accord ni pas d'accord
- Plutôt pas d'accord
- Pas du tout d'accord

◀ Précédent | Suite ▶

- 1 - Introduction
- 2 - Vos pratiques
- 3 - Présentation des logos
- 4 - Logo 1 - partie 1
- 5 - Logo 1 - partie 2
- 6 - Logo 1 - partie 3
- 7 - Logo 2 - partie 1
- 8 - Logo 2 - partie 2
- 9 - Logo 2 - partie 3
- 10 - Logo 3 - partie 1
- 11 - Logo 3 - partie 2
- 12 - Logo 3 - partie 3
- 13 - Logo 4 - partie 1
- 14 - Logo 4 - partie 2
- 15 - Logo 4 - partie 3
- 16 - Logo 5 - partie 1
- 17 - Logo 5 - partie 2
- 18 - Logo 5 - partie 3
- 19 - Comparaison des 5 logos

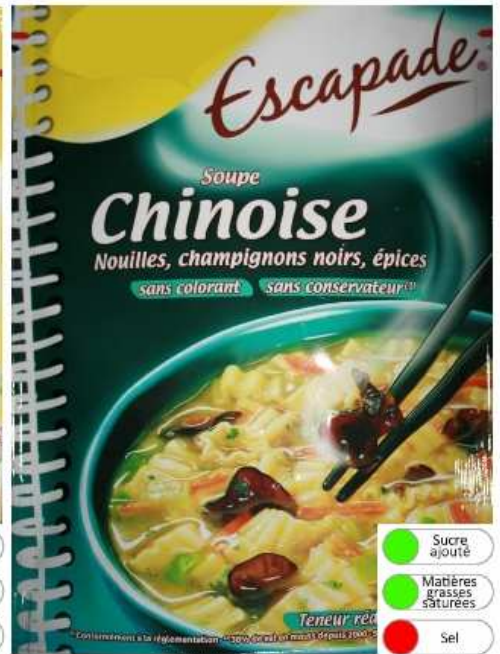
Logo 5 - partie 1



Voici une série d'affirmations. Grâce à la planche 5, ([Voir la planche](#)), déterminez si elles sont vraies ou fausses ; attention, dans certains cas, le logo ne fournit pas l'information.

- Il est déconseillé de manger de la soupe "poule au pot" Vrai Faux Le logo ne me permet pas de savoir
- La soupe chinoise est moins salée que la soupe "poule au pot" Vrai Faux Le logo ne me permet pas de savoir
- La soupe "9 légumes" a un bon profil nutritionnel Vrai Faux Le logo ne me permet pas de savoir
- La soupe "9 légumes" est celle qui contient le moins de sel Vrai Faux Le logo ne me permet pas de savoir
- Il ne faut manger que de la soupe "9 légumes" Vrai Faux Le logo ne me permet pas de savoir

◀ Précédent | Suite ▶



- 1 - Introduction
- 2 - Vos pratiques
- 3 - Présentation des logos
 - 4 - Logo 1 - partie 1
 - 5 - Logo 1 - partie 2
 - 6 - Logo 1 - partie 3
 - 7 - Logo 2 - partie 1
 - 8 - Logo 2 - partie 2
 - 9 - Logo 2 - partie 3
 - 10 - Logo 3 - partie 1
 - 11 - Logo 3 - partie 2
 - 12 - Logo 3 - partie 3
 - 13 - Logo 4 - partie 1
 - 14 - Logo 4 - partie 2
 - 15 - Logo 4 - partie 3
 - 16 - Logo 5 - partie 1
 - 17 - Logo 5 - partie 2
 - 18 - Logo 5 - partie 3
- 19 - Comparaison des 5 logos

Logo 5 - partie 2



Parmi les affirmations suivantes, choisissez celle qui vous correspond le mieux.

Si ce logo était présent :

- Cela m'aiderait mais je préférerais me faire ma propre opinion avec le tableau de composition
- Cela me ferait culpabiliser
- Je choisirais certains produits en fonction de ce logo
- Je choisirais tous mes produits en fonction de ce logo
- Je ne prendrais pas le logo en compte
- Je ne saurais plus quel produit choisir
- J'y ferais attention pour certains produits

Choisissez l'affirmation qui vous correspond le mieux :

- J'aurais tendance à choisir les produits porteurs de plusieurs ronds verts
- J'aurais tendance à choisir les produits porteurs de plusieurs ronds verts ou orange
- Je ne mangerais plus que des produits porteurs de trois ronds verts
- Je limiterais ma consommation de produits porteurs de plusieurs ronds rouges
- Je limiterais ma consommation de produits porteurs de plusieurs ronds rouges ou orange

Enfin, aimeriez-vous qu'il y ait ce logo sur les produits ?

- Oui Non



